

# ideal lux®

IDEAL LUX s.r.l.

Via Taglio Destro 32  
30035 Mirano (VE) Italy  
www.ideal-lux.com

IDEAL LUX Warehouse

Via delle Industrie, 8/D  
30036 Santa Maria di Sala (Venezia)  
8.00 - 12.00 / 13.30 - 17.00

# ideal lux®



REV 23/01/2019

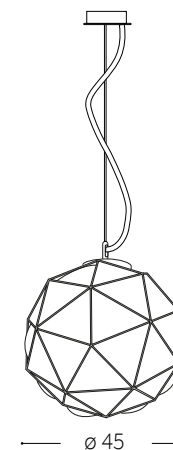
## Maglie SP1 D45



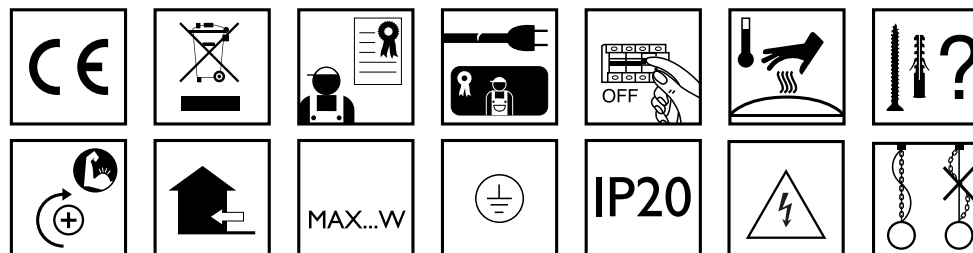
Lampada a sospensione  
Suspension lamp  
Suspension  
Pendelleuchte  
Lámpara colgante  
Люстры и подвесы



max 1 x 60W E27 / 220~240V  
50/60Hz  
- 8021696159263 NERO



58 - 135

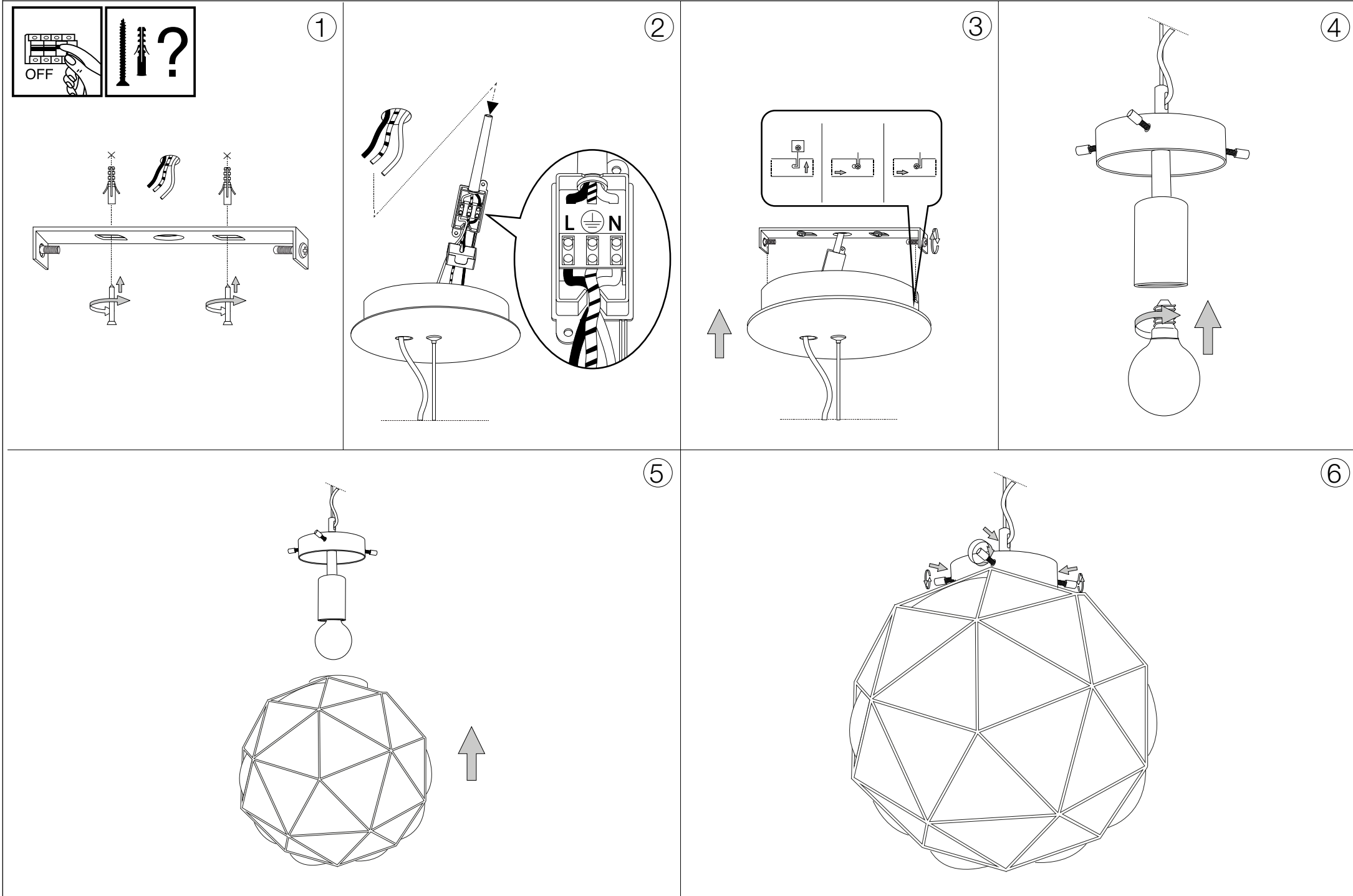


IDEAL LUX s.r.l.

Via Taglio Destro 32  
30035 Mirano (VE) Italy  
www.ideal-lux.com

IDEAL LUX Warehouse

Via delle Industrie, 8/D  
30036 Santa Maria di Sala (Venezia)  
8.00 - 12.00 / 13.30 - 17.00









- 6.
- 7. för det material som de ska fästas på. De som följer med kan vara olämpliga.
- 8. Dra åt skruvarna ordentligt för att undvika kontaktproblemen.
- 9. Den här produkten får endast installeras inomhus.
- 10. LUPULSpTSPNMHNNHQUWVVTUVVTHSPMUKMHSPNH
- 11. 7VKRLUPULSpTSPNMKPRUPUSSSHVVUMVVTUVVHSPMUKMHSPNH
- 12. Produkt som endast kan installeras i taket.
- 13. Produkt som endast kan installeras på väggen.
- 14. Lampans vikt måste hållas upp av kedjan. Justera elkabeln så att den är längre än kedjan.
- 15. (UjUKIHNNSEKSHTVVTOHXULMMLRVTTPULPNNLUNPNLURRH
- 16. 4LSSHUNSEKSHTVVUUVJOKLILSEMETSLRHSSPKKLPUPPTPHUKMRLDQLORSSHZ som anges på ikonen. Lampan kan orsaka brand om minimiavståndet inte iakttas.
- 17. SEKSHVTLKLNLUKKB(UjUKIHNNSEKSHTVVTPRHTLKKLUUHZIVS HSNVNUSHUTWSPTJRLHYHPUHPSSSLZHSUHPUUHUKLX
- 18. 6TLRLDQLSHZVRLSSLOKLYZKLNLUHIZVJOLUKHIZLK reservdelar som överensstämmer med kraven i säkerhetsföreskrifterna.
- 19. Ljuskälla med ljusavgivande dioder (LED) som ej kan ersättas. Demontera inte produkten för KPVKLQHRHUBKHBVULUVVKLUPULPHLU9LUNVKMRRPNKRVJOUKPR SÖPUNZLKL SVJOUHRHUNUNZLKL
- 20. 7VKRLUPMKKTKLKPRLUN6TSHTUWUPULPjUKZHPRPUNLUIH
- 21. 2SH0,SÄRLDQLNHHULKHKDKPZSLPUNLUVJOHLURKSKLKHKHUSUPUN anslutning till lampans metallstomme. Obligatorisk jordanslutning.
- 22. 2SH00,SÄRLDQLNHHULKHKDKPZSLPUNLUVJOHLUKLSPZSLPUNLSSLHUMJE tärt isolering. Jordanslutning behövs inte.
- 23. 2SH000,SÄRLDQLNHHULKHKHPSSMEZSTLKTJRLSfRNUppUNUPUNVKLYS[ Jordanslutning behövs inte.
- 24. BKHKH
- 25. RKKHKTVPUIUNHMHBRVWLKLUKPHTLLETT
- 26. RKKHKTVPUIUNHMHBRVWLKLUKPHTLLETT
- 27. RKKHKTVPUIUNHMHBRVWLKLUKPHTLLETT
- 28. RKKHKTVPUIUNHMHBRVWLKLUKPHTLLETT
- 29. RKKHKTVPUIUNHKHTT
- 30. VHSBKKTVPIUNHKHTT
- 31. BKHKH
- 32. RKKHKTVLPRHSHH[UKVW
- 33. VDKHKPKTHSÖPUN
- 34. RKKHKTVNU
- 35. RKKHKTVH[UBUR
- 36. RKKHKTVH[USHY
- 37. RKKHKTVBRHH[USHY
- 38. RKKHKTVPSSMppSPNULKURUPUNPHLU
- 39. RKKHKTVSRUNHPNULKURUPUNPHLU
- 40. 7VKRLUPSpTSPNMHNNHJRLZKLTPRZSLMUKLTHLPHS
- 41. Varning, risk för elektrisk stöt.
- 42. Tiitta inte direkt in i ljuskällan.

**SL – VARNOSTNA NAVODILA**

- 1. (MMPaVSUQaHO[LLYVRLNHHVVLNHHKUKHKH,5
- 2. LNHHMMHJULZLVKSHNHPTLKVIP7HQLRVTMHSLUVKMKRLLaPaVKSHNHUQTZ
- 3. PPRZOPORHCUPOVWHUPOVHaHUPTHONSLKLUH7PUVjPpHUB
- 4. 6LQaNVHUBLSLRP7UPRHILSVKVKVHUHHQHaHTLUBPaRSQVWPaHBSLJWISHALUP VKHBSLJHSPWVWISQJPLSLRP7HY
- 5. 7KKUHTLZHUCOTHSPPRHUBTPRVSPjKMLHSUPTPKLSPZSLQaRSQJLPSLRP7UVUHHBUD
- 6. 7VBTLaUPKLSPHMMHSHORVKVZULPZRL[LUWK
- 7. BRTH[PHSaHO[HWZILUWVjHWKPLVHIP[LaULPBRLPUSVURLNSLKLHU THLPHSUHRHLNHHQOIVKPKSP7PSVULUPWVYVIPPUPaLU
- 8. VVHa[NUP[LIPBRLKHVVLP[LuHLPRVT
- 9. (MMQUHTLUQUSLaHUHTLPLJUVHUCVW
- 10. (MMUPVTLXUaHNVKUCUUVVTHSUUVLQSLVBPUL
- 11. (MMUPVTLXUaHULWVKUVUHTLPLJUVVTHSUUVLQSLVBPUL
- 12. (MMQUHTLUQUSLaHUVUHTLPL]
- 13. (MMQUHTLUQUSLaHURVUHTLPL]
- 14. LUVSXTVWVKVAPLPNNH5HPLULUHHQSUPRHILSHRVKHKHQSQVKLPNL
- 15. WHISBSLSLQBSRLRPULVZNHQUHLKULHJULTV7P
- 16. 4LKZBSRVPUVZSCUPTVKTLV7jKUVHQUHQUHVQVHaKHSORQVUHjH PRVUH6LZUHLKLULHVQVLMaKHSQULVQHSORVSVWV7PVWHY
- 17. PBRHaNMQUVaHÖP7VHISBSLSLQBSRLRPVaUH7LULZTPVIVSVTHSVNLUQZL QBSRLZTV7UVVNZQ07KKaHTLUBVWHRHGHZVOSHKPQ
- 18. 6LQaHAPUVZRSVVRWUVHSPMaIPVNHHRVQHTLUBQPLTMMHIP[SLUHKVTL QLKLSLRPPaVSUQaHO[LaHRVURPQVWZ]
- 19. LSVIUPPpULaHTLUSÖPTPZSVIUPTP3,KPVKHTP5LMaHISÖCPaKLSRHQBTKPVKL SHORVVRVQ0V7P5LHSÖQ/KV6PPLaSHUUVRVM,TVWLVHISÖQ VPSHSPHNZLUP07PES
- 20. (MMHjVHHSRV6LZSUVLQNaHTLUBGHVHSRV
- 21. 9HaYK0ILSLRP7UHaHAPHaHNVVSCUHaVZVUVPaVSHJPQPaHAPUPTVKUPRVTVaLTSÖL] RPQLaHUUHRVPUZVVOQSTP6[LaUHVLaLTSÖL]

- 22. 9HaYK00ILSLRP7UHaHAPHaHNVVSCUHaVZVUVPVKYVQVSPaVSHJPQPaVSHJPQ 6aLTSÖL[DMV]KHUH
- 23. 9HaYK000ILSLRP7UHaHAPHaHNVVSCUHaUaPaRVUHVUPTUHWGUDOTTHUGV 6aLTSÖL[DMV]KHUH
- 24. (MMUPaHöPLU
- 25. (MMCaHöP[LUKKVKVVKPOKLSJLRH[POVTLVZNHTT
- 26. (MMCaHöP[LUKKVKVVKPOKLSJLRH[POVTLVZNHTT
- 27. (MMCaHöP[LUKKVKVVKPOKLSJLRH[POVTLVZNHTT
- 28. (MMCaHöP[LUKKVKVVKPOKLSJLRH[POVTLVZNHTT
- 29. (MMCaHöP[LUKKVKVVTW\
- 30. (MMQVSVUVTaHöP[LUKKVKVVTW\
- 31. (MMUPaHöPLU
- 32. (MMCaHöP[LUKLP]RHSUPTWKHUOTVKUPORHÖJ
- 33. (MMCaHöP[LUKKAKHUOTVKUPORHÖJVKRVVITUHD7C
- 34. (MMCaHöP[LUKKLUOT
- 35. (MMCaHöP[LUKKYKUPTPJRP
- 36. (MMCaHöP[LUKKYKUPTPJRP
- 37. (MMCaHöP[LUKTV7UPTPVKUPTPJRP
- 38. (MMCaHöP[LUKKRVHÖVWVPPQ/KV
- 39. (MMCaHöP[LUKKVSNVHÖVWVPPQ/KV
- 40. (MMUPVTLXUaHVRP[HUCQSVUVPaVSHJPQPTTH[PHSVT
- 41. 7VaVWLHVQSLRP7ULNHHKH
- 42. Prepovedano gledati v svetlobni vir.

**FI - TURVAOHJEET**

- 1. Laitte eurooppalaisten turvastandardien EN 60 598-1 mukainen.
- 2. pöSHPLHLPHOpPpRPVPHSVLQULUTRHUHÖPPTPBRRLQPEVH[LUKp tietoa paikallisilta viranomaisilta.
- 3. 1VPKLURPUHZUUXppPZUTRHPZPHZUUVUXPLHLH[LUPÖREPLOLU toimesta.
- 4. 1VSRVPUUPÖROO[VUHOPUNVP[VUVHPOKLEHRRUVTHHUHSTP[BÖPSSLL UTDUHPW[LUPÖREPLOLUVPTLE
- 5. 2RLPHVPPÖSPHPUHLUULUHZUUBHPOVSVPTLUWLPö
- 6. Laitteessa on osia, jotka voivat polttaa.
- 7. 2RPUTH[PHHSPHHPPLPpRPPUUP[BHPH2pRPPUUPZH[PHHSPPUZLSPHKÖB tulppia. Toimitelet ruuvit ja pultit eivät välttämättä ole sopivia.
- 8. Kiristä kaikki ruuvit kunnolla välttääksesi kosketusongelmia.
- 9. Laitte voidaan asentaa vain sisätilaan.
- 10. 3HP[LPVZLSSWHZUULHHRZUVVTHHSPZPSSLWUUVVPSL
- 11. 3HP[LPVZLSSNZUULHHRZVMHUUVVTHHSPZPSSLWUUVVPSL
- 12. Laitte, joka voidaan asentaa vain kattoon.
- 13. Laitte, joka voidaan asentaa vain seinään
- 14. Ketjun on kannatettava lampun painoa. Säädä sähköjohtoa siten, että se on ketjuun nähden pidempi.
- 15. 2pöHPUSHTWZPKLU[OVLPSPVZPLHPPTppjP
- 16. 7KpHPHUSHTWQHSHPZLPLULLjSPSSPRHRRLLZVZPLTPUPTPLPZHTVp HPOLHHSVSWUQZPUPTPLpPPLPUVKH[LH
- 17. VBSHTWpöHPUpöSpZIVSPSSHTLRPöSHTWHSVNNLUPSHTVW[LPZPURTPRZQVKVHLBULQpöP[LUULURRUULHPOKLHHUULLU
- 18. 1VSHZVUTVHPRRRZVUHPOKLEHjSPEPpPpTpSpSRZUVTHHU TppZUTRHPHHVZPH
- 19. Valonlähde vaihtamattomilla valodiodeilla (LED). Älä pura tuotetta, sillä diodit voivat vahingoittaa silmiä. Älä upota veteen. Puhdista kostealla liinalla välttämällä liuottimia ja voimakkaita pesuainetta.
- 20. SHRRLLSSHH[SHPL1VÖHTWVPOKHSHRL
- 21. 3VRRHöPÖR[BSSPKLUHRHHWOLPZVÖZQKPUTHKKVPQZRVHUSPPL[SHTW metallirakenteeseen. Pakollinen maadoitus.
- 22. 3VRRH0öPÖR[BSSPKLUHRHHWOLPZVÖZQKPUHHPHÖPZ[LPLZLPHHKPTHHKVPö
- 23. Luokka III Sähköturvallisuuden takaa pienoisjännite (alle 50 V). Se ei vaadi maadoitusta.
- 24. Suojaamaton.
- 25. VBRPPU[PKLULZULPKLUZöpUTLUVSHQPKLUOHSRHPZBSPpTT
- 26. VBRPPU[PKLULZULPKLUZöpUTLUVSHQPKLUOHSRHPZBSPpTT
- 27. VBRPPU[PKLULZULPKLUZöpUTLUVSHQPKLUOHSRHPZBSPpTT
- 28. VBRPPU[PKLULZULPKLUZöpUTLUVSHQPKLUOHSRHPZBSPpTT
- 29. VBRULXPZSH
- 30. VBRVRVUHUSULRLXPZSH
- 31. Suojaamaton.
- 32. VBRP[SHLZVVP[SH
- 33. Suojattu vedelta korkeintaan 15° kallistuskulmassa.
- 34. Suojattu sateelta.
- 35. Suojattu vesiroiskeilta.
- 36. Suojattu vesisuihkelta.
- 37. Suojattu voimakkailla vesisuihkilla.
- 38. Suojattu väliaikaiselta upotukselta veteen.
- 39. VBRKLUULSPVRS[HL[LU
- 40. Laitte ei sovellu suojattavaksi termissesti eristävällä materiaalilla.
- 41. Varoitus, sähköiskun vaara.

42. Älä katso suoraan valonlähteeseen.